

Les politiques d'efficacité énergétique de l'Union Européenne

**La consommation d'énergie
dans l'Union Européenne et quatre pays
(1990-2014)**

Bernard Laponche

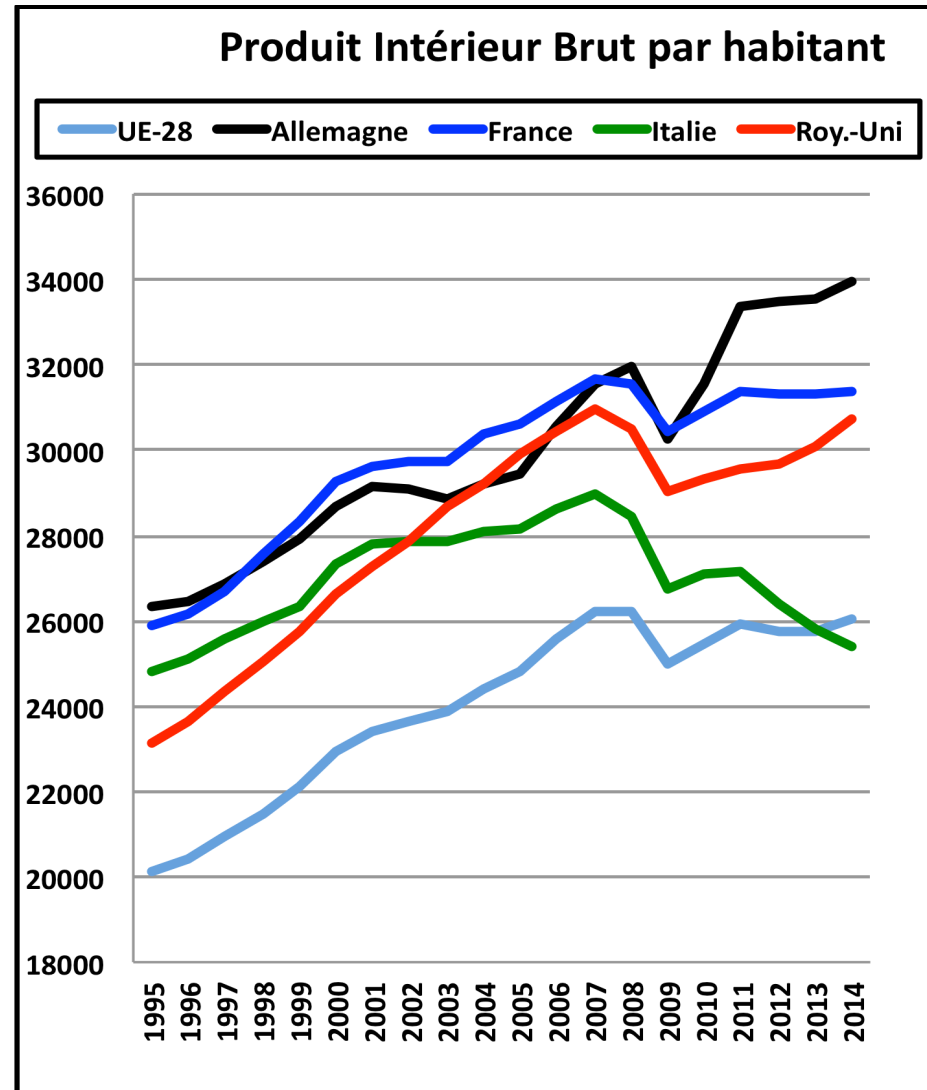
GLOBAL CHANCE

27 juin 2017

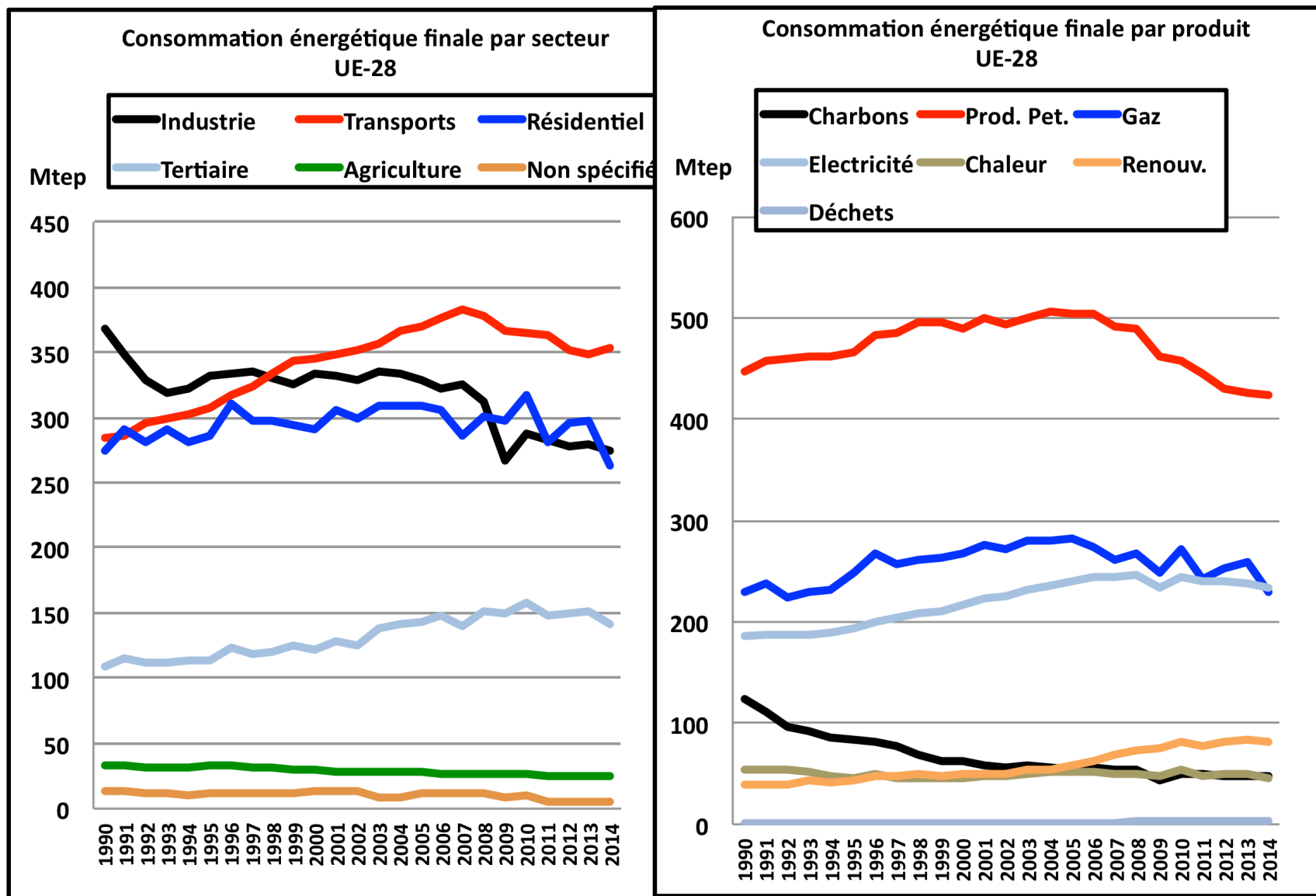
Population et Produit intérieur brut

Population

Million	1990	2014
UE-28	475,2	506,9
Allemagne	79,2	80,8
France	58	65,9
Italie	56,7	60,8
Royaume-Uni	57,2	64,4

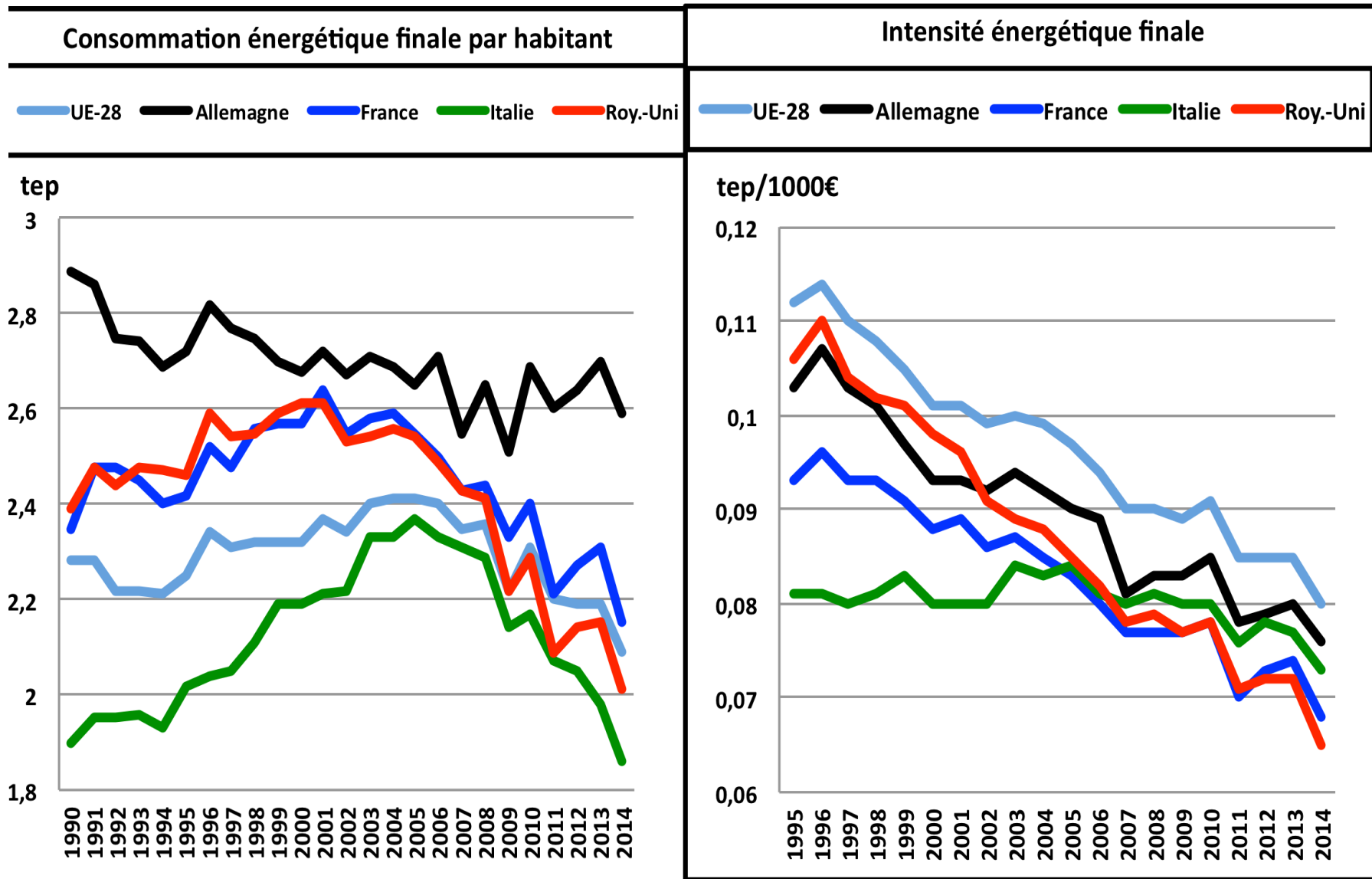


Consommation énergétique finale totale UE-28



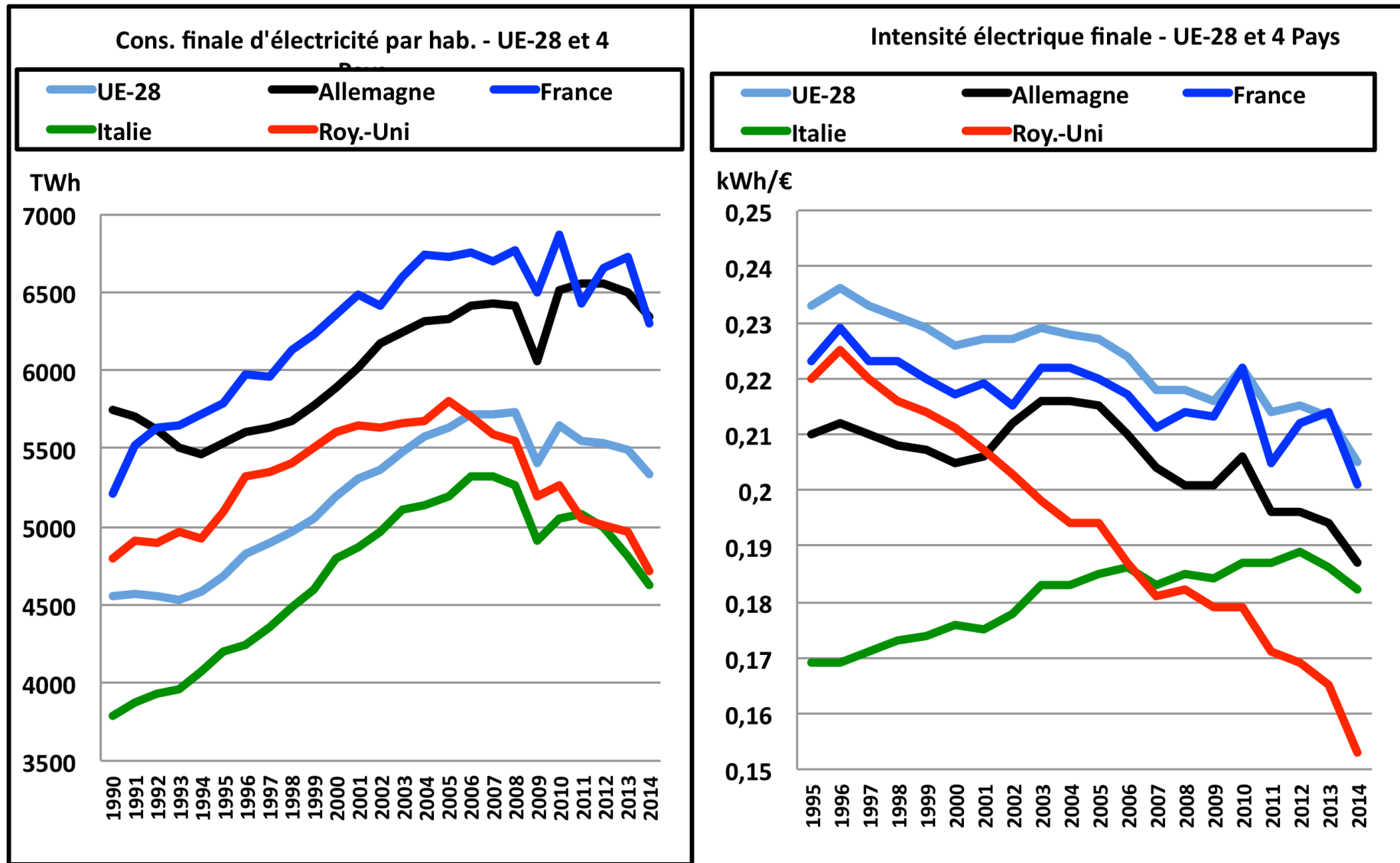
2014 - Industrie 26%, Transports 33%, Bâtiments 38%
Produits pétroliers 40%, Electricité 22%, Gaz 22%, Renouvelables 8%, Charbon 4%

Consommation énergétique finale : deux indicateurs



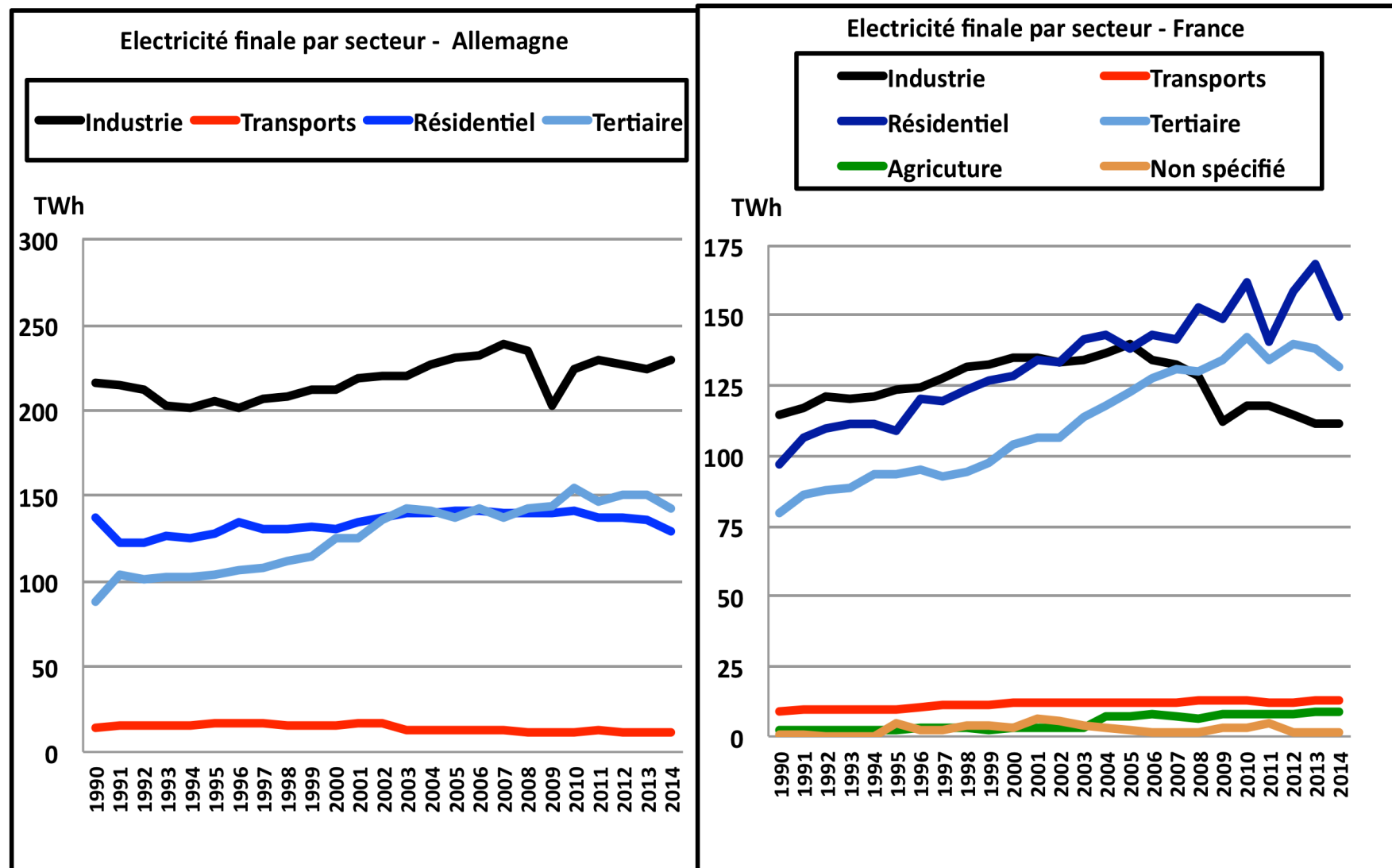
Roy. Uni : forte baisse industrie 2001-2014. Rénovation énergétique des bâtiments : baisse gaz

Electricité: Consommation finale par habitant et intensité



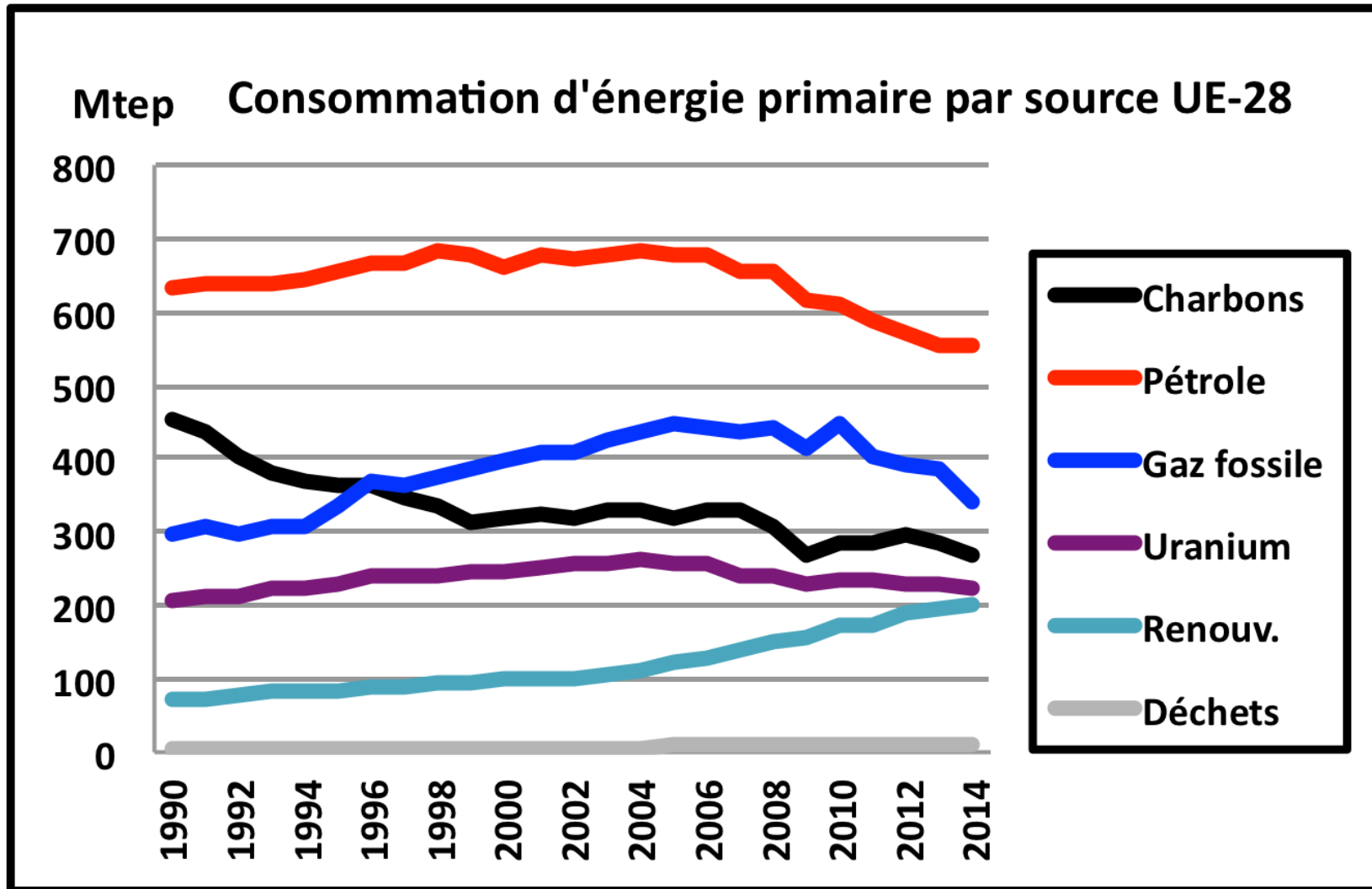
Roy. Uni : usages spécifiques électricité dans R et T. Directive Eco-design.

Electricité : Consommation finale par secteur Allemagne et France



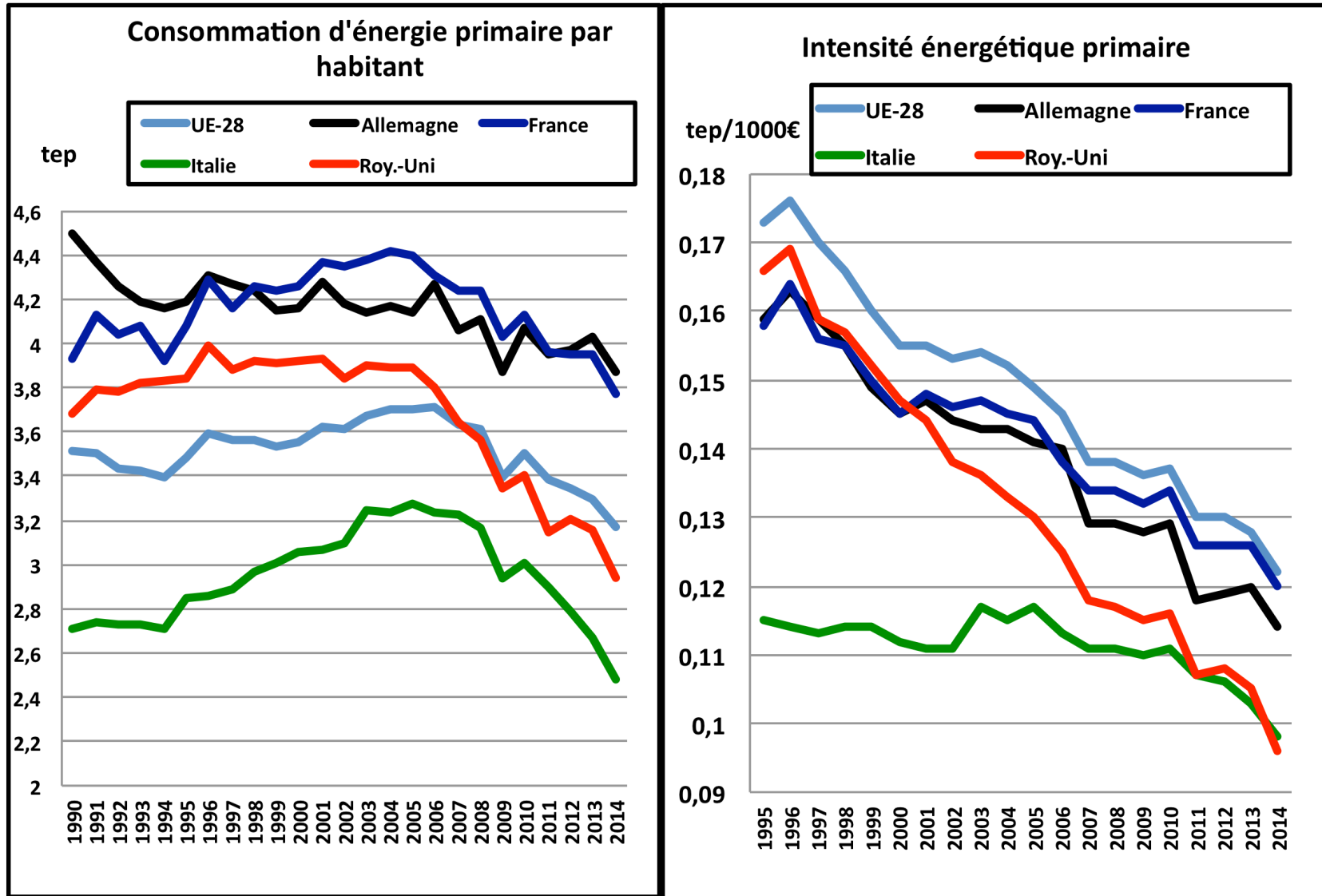
2014 - Industrie: Allemagne 45%, France 27%; Bâtiments: Allemagne 53%, France 68%

Consommation d'énergie primaire par source – UE-28

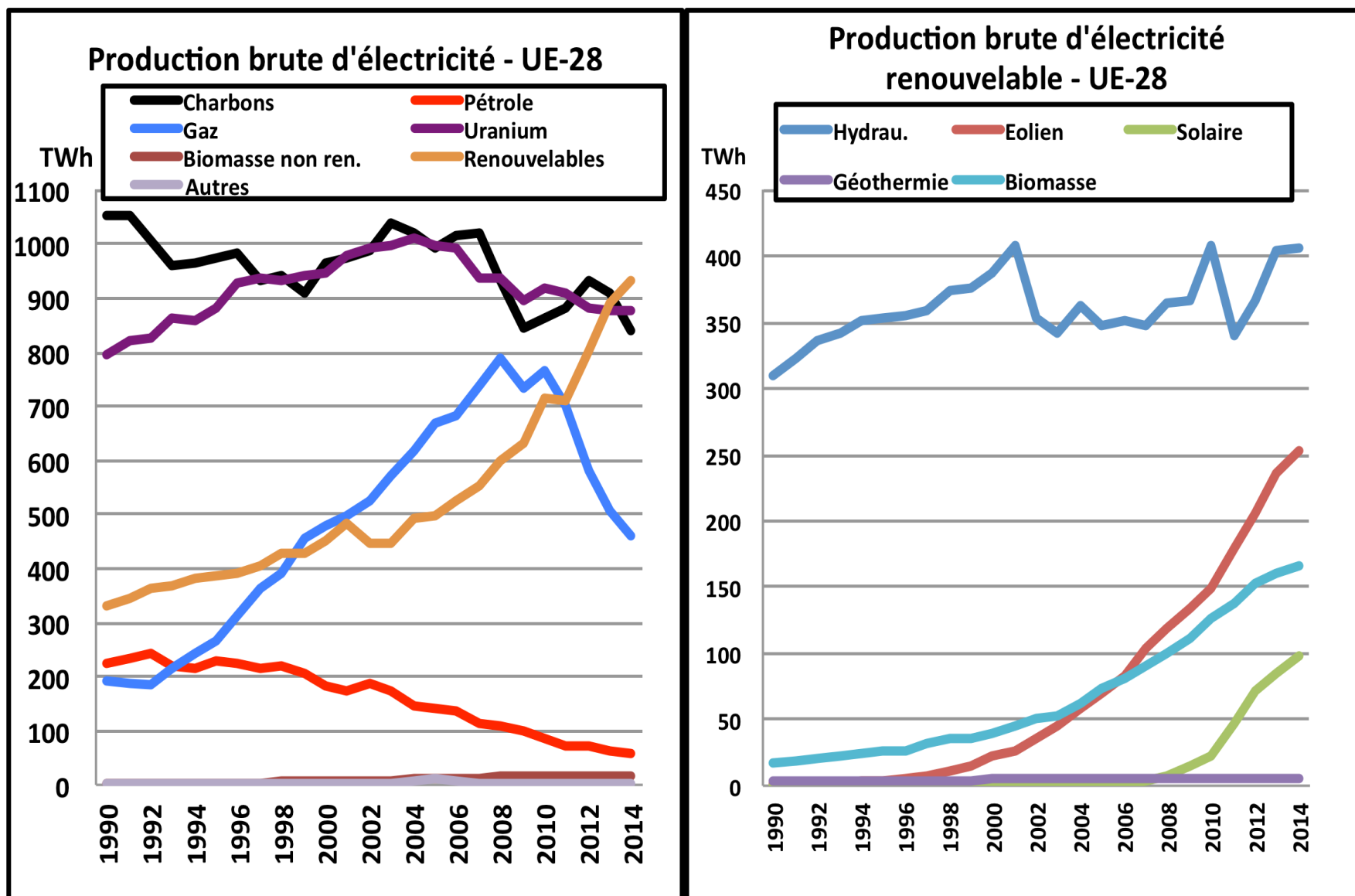


2014 - Pétrole: 34,5%; Gaz fossile: 21,4%; Charbons: 16,7%; Uranium: 14,1%; Renouvelables: 12,5% 7

Consommation d'énergie primaire : deux indicateurs

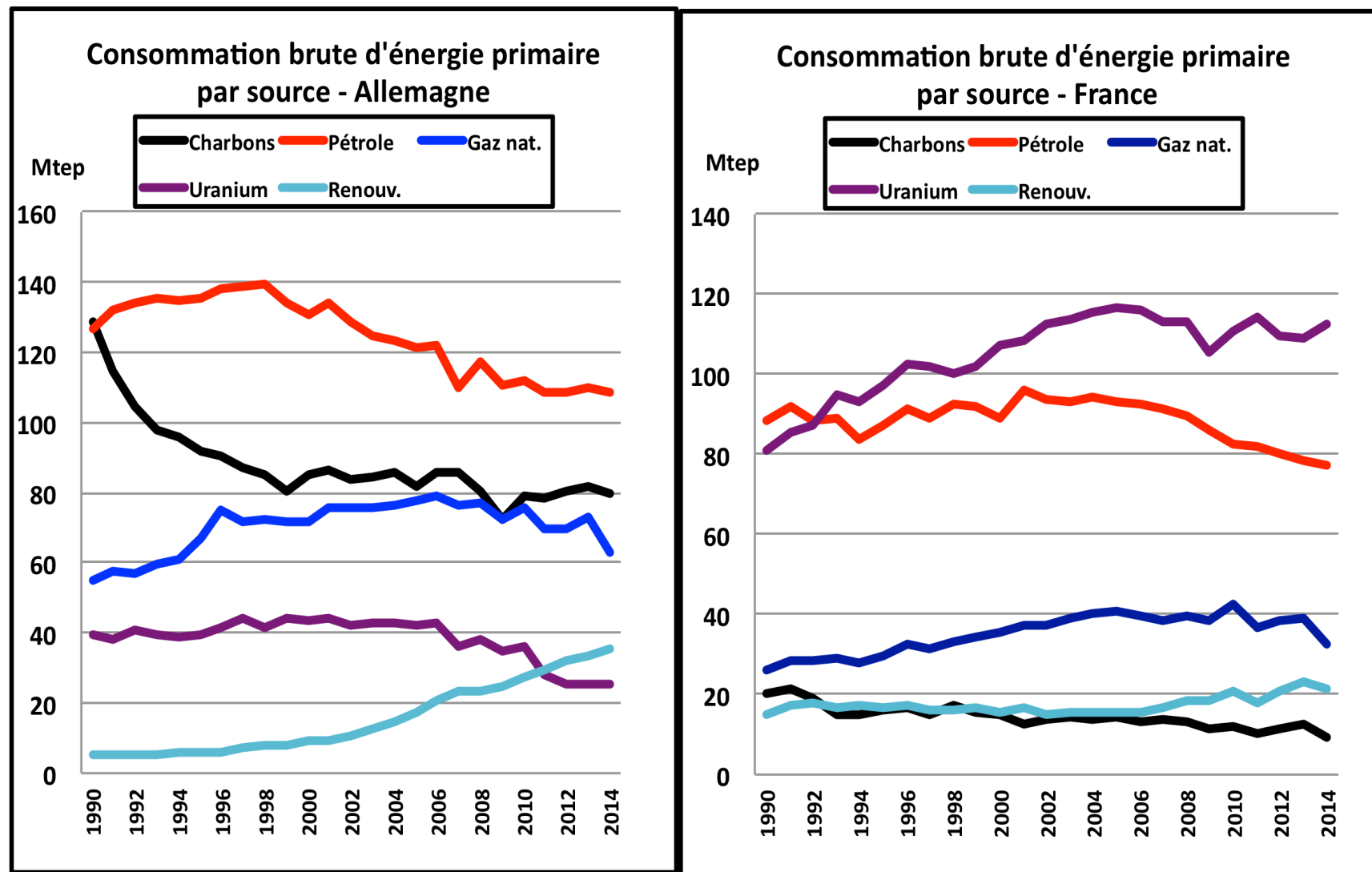


Production d'électricité par source



2014 - Renouvelables : 28,2%; Nucléaire : 26,6%; Charbons: 25,5%; Gaz : 14,0%

Consommation d'énergie primaire par source Allemagne et France



Je vous remercie



www.global-chance.org