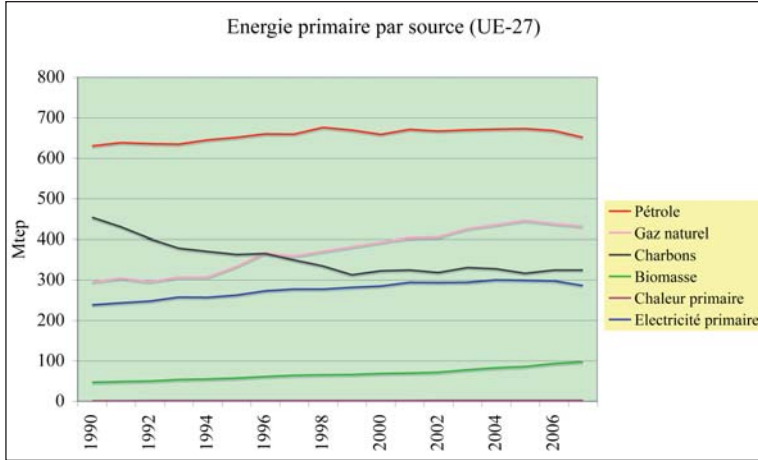


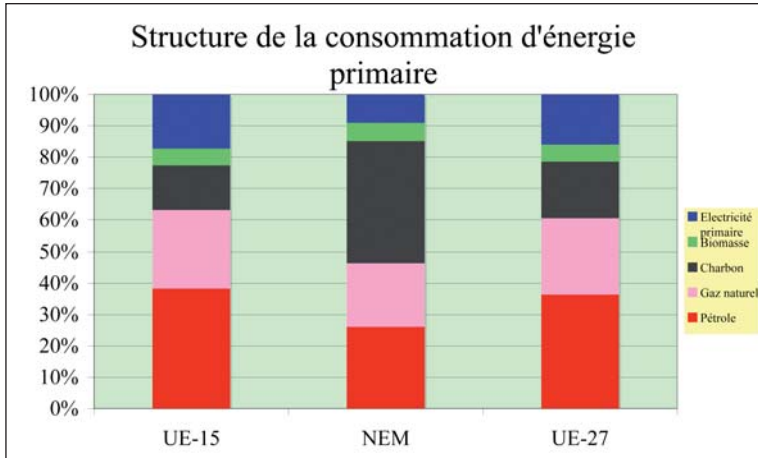
Consommation d'énergie primaire par source

1. Évolution de la consommation d'énergie primaire par source de l'UE



La consommation de pétrole a très légèrement augmenté depuis 1990 avec un recul au cours de ces dernières années. La consommation de charbon a fortement baissé entre 1990 et 2000 et est stable depuis. Cette baisse est compensée par la nette augmentation du gaz naturel et, à un moindre degré, de l'électricité primaire et de la biomasse.

2. Structure par zone de la consommation d'énergie primaire



Le pétrole est la première source d'énergie primaire de UE-27 (36,4 %). C'est le cas également pour UE-15 (38,3 %) mais par contre c'est le charbon qui est en tête pour les NEM (38,6 %).

3. Consommation d'énergie primaire par source et par pays

Le pétrole est la première source d'énergie primaire pour les pays de UE-15, à l'exception de la France et de la Suède où l'électricité primaire, surtout nucléaire pour la France, représente respectivement 42,8 % et 46,9 % du bilan primaire pour ces deux pays. Mais les consommations de pétrole par habitant de ces deux pays sont supérieures à celles de l'Allemagne, du Royaume-Uni et de l'Italie. Pour la Grèce, l'Irlande, le Luxembourg et le Portugal, la part du pétrole est supérieure à 50 %.

La situation est différente dans la zone NEM : Malte dépend exclusivement du pétrole et Chypre à 97 %. Pour la Bulgarie, l'Estonie, la Pologne et la République Tchèque, le charbon est la première source d'énergie. Pour la Hongrie, la Roumanie et la Slovaquie, c'est le gaz naturel.

Les consommations des différentes sources par habitant des différents pays sont également très contrastées :

- **Pétrole**

Les consommations par habitant sont deux fois plus élevées en moyenne dans UE-27 que dans NEM. Elles culminent aux Pays – Bas et en Belgique (2,16 tep/hab) suivies de près par la Finlande (1,99) et l'Irlande (1,9). La France, malgré son programme nucléaire et le vaste programme de chauffage électrique qu'on lui associe généralement, avec 1,46 tep/hab, se retrouve dans la moyenne de UE-15 et consomme plus de pétrole que la plupart de ses grands voisins, y compris l'Italie, où pourtant le nucléaire est absent.

- **Gaz naturel**

Les consommations de gaz par habitant sont également nettement plus faibles en moyenne dans NEM (0,55 tep/hab) que dans UE-15 (0,96 tep/hab). Assez logiquement les pays producteurs de gaz naturel en sont aussi de gros consommateurs : 2 tep/hab aux Pays-Bas, 1,35 tep/hab au Royaume-Uni. Mais la Belgique (1,4 tep/hab) et l'Italie (1,17 tep/hab) en sont aussi de grands consommateurs.

- **Charbon**

La situation s'inverse pour cette ressource avec une consommation moyenne par habitant de NEM (1,05 tep/hab) près de deux fois plus élevée que dans UE-15. Cependant, en UE-15, un pays comme l'Allemagne, encore gros producteur de charbon en consomme 1 tep/hab et rejoint donc presque la moyenne de consommation de NEM. La plupart des autres pays de UE -15 en consomment beaucoup moins. La France, avec 0,2 tep/hab, consomme très peu de charbon, en particulier parce qu'elle produit l'essentiel de son électricité à partir d'uranium.

- **Biomasse**

La plupart des pays de UE-27 affichent de faibles consommations par habitant de biomasse (0,1 à 0,5 tep/hab). Deux exceptions cependant pour la Finlande (1,4 tep/hab) et la Suède (1 tep/hab).

- **Électricité primaire**

Les consommations moyennes par habitant d'électricité primaire (nucléaire, hydraulique, éolien, solaire) des NEM apparaissent comme 2,7 fois plus faibles que celles de UE-15. Mais cet écart tient en bonne partie aux règles d'équivalence en vigueur qui valorisent 3 fois plus le nucléaire que les autres productions d'électricité primaire (voir fiche 1). C'est en Suède (2/3 nucléaire et 1/3 hydraulique) avec 2,57 tep/hab et en France (85 % nucléaire et 15 % hydraulique) avec 1,87 tep/hab, que les consommations sont les plus élevées.

Tableau 1: Consommation d'énergie primaire par source dans les pays de UE-27

2007	Population million	Cosommation Energie primaire			Pétrole		Gaz naturel	
		Total Mtep	%	Par hab tep	Par hab tep	%	Par hab tep	%
Unité								
Allemagne	82,43	330,7	18,4	4,01	1,36	33,9	0,92	22,9
Autriche	8,34	33	1,8	3,96	1,66	41,9	0,84	21,2
Belgique	10,58	58,9	3,3	5,56	2,16	38,8	1,4	25,2
Danemark	5,44	20,3	1,1	3,73	1,52	40,8	0,75	20,1
Espagne	44,84	148,6	8,3	3,31	1,6	48,3	0,72	21,8
Finlande	5,28	37	2,1	7,01	1,99	28,4	0,7	10
France	61,69	269,8	15,1	4,37	1,46	33,4	0,62	14,2
Grèce	11,18	30,7	1,7	2,75	1,51	54,9	0,3	10,9
Irlande	4,32	15,5	0,9	3,6	1,94	53,9	1,01	28,1
Italie	59,6	181,5	10,1	3,04	1,31	43,1	1,17	38,5
Luxembourg	0,47	4,7	0,3	10,2	6,47	63,4	2,59	25,4
Pays-Bas	16,43	82,5	4,6	5,02	2,16	43	2,02	40,2
Portugal	10,67	25,6	1,4	2,4	1,28	53,3	0,37	15,4
Royaume-Uni	60,86	223	12,4	3,66	1,32	36,1	1,35	36,9
Suède	9,09	49,8	2,8	5,48	1,49	27,2	0,1	1,8
UE-15	391,23	1511,6	84,3	3,86	1,48	38,3	0,96	24,9
Bulgarie	7,66	21,5	1,2	2,81	0,79	28,1	0,38	13,5
Chypre	0,79	2,7	0,2	3,39	3,29	97,1	0	0
Estonie	1,34	5,3	0,3	3,94	0,61	15,5	0,6	15,2
Hongrie	10,04	27	1,5	2,69	0,76	28,3	1,07	39,8
Lettonie	2,28	4,9	0,3	2,16	0,73	33,8	0,6	27,8
Lituanie	3,38	9,3	0,5	2,74	0,82	29,9	0,86	31,4
Malte	0,41	0,9	0,1	2,31	2,31	100	0	0
Pologne	38,13	98,3	5,5	2,58	0,63	24,4	0,32	12,4
Rép. Tchèque	10,26	45,7	2,5	4,45	0,95	21,3	0,67	15,1
Roumanie	21,52	39,9	2,2	1,85	0,49	26,5	0,6	32,4
Slovaquie	5,39	18,2	1	3,38	0,7	20,7	0,93	27,5
Slovénie	2,01	7,3	0,4	3,65	1,33	36,4	0,46	12,6
NEM	103,2	281	15,7	2,72	0,71	26,1	0,55	20,2
UE-27	494,42	1792,6	100	3,63	1,32	36,4	0,87	24

Charbon		Biomasse		Chaleur Primaire		Electricité Primaire		
Par hab	%	Par hab	%	Par hab	%	Par hab	%	2007
tep		tep		tep		tep		Unité
1,01	25,2	0,22	5,5	0,01	0,2	0,49	12,2	Allemagne
0,47	11,9	0,54	13,6	0,02	0,5	0,44	11,1	Autriche
0,4	7,2	0,34	6,1	0,01	0,2	1,25	22,5	Belgique
0,84	22,5	0,51	13,7	0	0	0,1	2,7	Danemark
0,44	13,3	0,13	3,9	0	0	0,42	12,7	Espagne
1,31	18,7	1,4	20	0,01	0,1	1,6	22,8	Finlande
0,21	4,8	0,21	4,8	0	0	1,87	42,8	France
0,75	27,3	0,09	3,3	0,01	0,4	0,08	2,9	Grèce
0,51	14,2	0,05	1,4	0	0	0,08	2,2	Irlande
0,28	9,2	0,09	3	0	0	0,2	6,6	Italie
0,16	1,6	0,21	2,1	0	0	0,77	7,5	Luxembourg
0,49	9,8	0,16	3,2	0	0	0,18	3,6	Pays-Bas
0,27	11,3	0,29	12,1	0	0	0,19	7,9	Portugal
0,64	17,5	0,07	1,9	0	0	0,29	7,9	Royaume-Uni
0,28	5,1	1,01	18,4	0,03	0,5	2,57	46,9	Suède
0,55	14,2	0,21	5,4	0	0	0,67	17,4	UE-15
1,04	37	0,11	3,9	0	0	0,49	17,4	Bulgarie
0,04	1,2	0,02	0,6	0,05	1,5	0	0	Chypre
2,47	62,7	0,45	11,4	0	0	-0,19	-4,8	Estonie
0,3	11,2	0,13	4,8	0,01	0,4	0,42	15,6	Hongrie
0,05	2,3	0,56	25,9	0	0	0,22	10,2	Lettonie
0,07	2,6	0,2	7,3	0,05	1,8	0,74	27	Lituanie
0	0	0	0	0	0	0	0	Malte
1,5	58,1	0,13	5	0	0	-0,01	-0,4	Pologne
2,08	46,7	0,2	4,5	0	0	0,55	12,4	Rép. Tchèque
0,45	24,3	0,17	9,2	0	0	0,14	7,6	Roumanie
0,81	24	0,11	3,3	0	0	0,83	24,6	Slovaquie
0,74	20,3	0,23	6,3	0	0	0,89	24,4	Slovénie
1,05	38,6	0,16	5,9	0	0	0,25	9,2	NEM
0,66	18,2	0,2	5,5	0	0	0,58	16	UE-27